

Инвестиционный анализ



Жизненный цикл инвестиционного проекта



Три стиля описания проектов

- ❑ **Формат стратегического планирования** (например, *Альт-Инвест, ProjectExpert*)
- ❑ **Формат сетевого планирования** (например, *MS Project, Primavera*)
- ❑ **Формат бюджетного управления** (например, *Инталев, Hyperion*)

Эти три формата задают три разных представления инвестиционного проекта и плохо совместимы друг с другом. Автоматически интегрировать данные между ними не удастся.



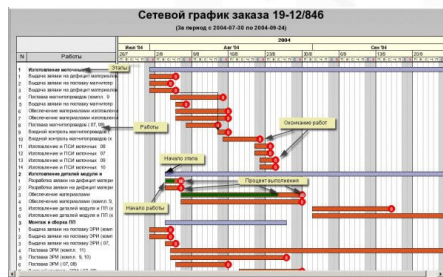
Стратегическое планирование

- ❑ Моделирование деятельности компании
- ❑ В центре внимания — отчет о движении денежных средств, кэш-фло (Cash Flow Statement)
- ❑ Каждый элемент проекта описывается в общем виде, включая прогнозируемое развитие
- ❑ Большой шаг планирования и приблизительные цифры



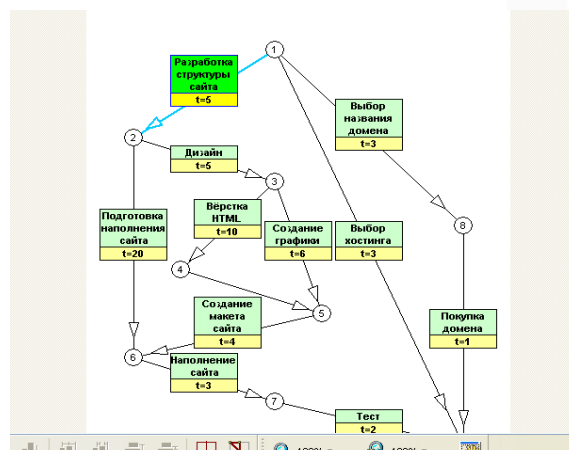
Сетевое планирование

- ❑ Моделирование работ и использования ресурсов
- ❑ В центре внимания – календарный план
- ❑ Точное позиционирование по времени и детальное планирование, но отсутствие инструментов автоматического прогнозирования
- ❑ Довольно слабое представление финансовой стороны проекта



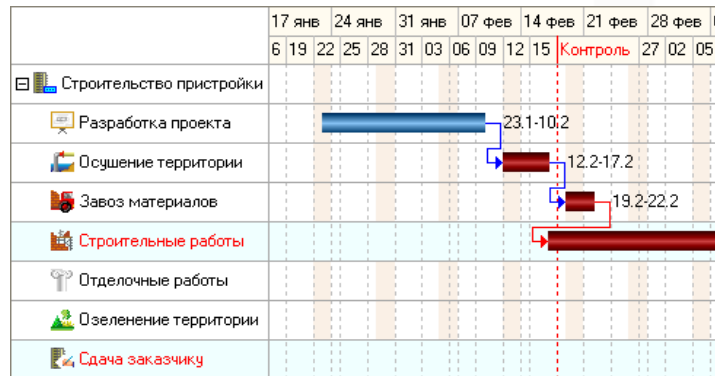
Управление проектами

- ❑ Диаграмма PERT



Управление проектами

□ Диаграмма Гантта



Календарный план

- **Критический путь** – последовательность задач, которые не имеют резерва времени на выполнение
- **Веха** – задача в календарном плане, имеющая нулевую длительность и использующая для обозначения момента достижения результата



Бюджетное планирование

- ❑ Моделирование бюджета за период
- ❑ В центре внимания – текущие платежи
- ❑ Детальная проработка сумм платежей и их распределения, но слабая связь между периодами отчетности



Объяснение несовместимости – наличие данных

Вопрос	Решение в системах управления проектами	Решение в системах инвестиционного анализа
Календарный план запуска проекта	Есть	Нет
Точный график инвестиционных вложений	Есть	Нет
Дата начала эксплуатации	Есть	Нет
Инвестиции в строительство	Есть	Есть
Инвестиции в оборотный капитал	Нет	Есть
Производственные затраты	Нет	Есть
Доходы и полный финансовый план	Нет	Есть
Анализ эффективности	Нет	Есть
Управление процессом анализа проекта (версии и сценарии)	Есть	Нет



Этапы проекта и применяемые методы

- ❑ На разных этапах проекта применяются различные методы его описания
- ❑ Прямой связи между этими методами нет, это разная детализация и разные акценты.
- ❑ Проблему двойного ввода данных устранить, к сожалению, не удастся
- ❑ **В ходе работы над проектами разрабатываются несколько моделей, при этом каждая следующая модель готовится на основе предыдущей и одновременно служит для ее уточнения и пересмотра...**



Жизненный цикл проекта (ЮНИДО)

Исследование возможностей	Анализ альтернативных вариантов проекта	Технико-экономическое обоснование	Подготовка решения об инвестировании	Проведение переговоров и заключение контрактов	Инженерно-техническое проектирование	Строительно-монтажные работы, установка оборудования	Обучение персонала	Пуск предприятия	Эксплуатация предприятия
Предынвестиционная фаза			Инвестиционная фаза				Эксплуатационная фаза		
Жизненный цикл проекта									



Жизненный цикл проекта



1. Оценка привлекательности проекта

- Главный формат – стратегическое планирование
- Главные вопросы:
 - примерный состав инвестиционных затрат
 - структура капитала
 - прибыль от деятельности в рамках проекта
 - показатели эффективности
 - финансовая состоятельность проекта
 - риски

2. Планирование реализации

- ❑ Главный формат – сетевое планирование и модели управления проектами
- ❑ Главные вопросы:
 - сроки
 - ресурсы
 - затраты
 - контрольные точки
- ❑ На основе затрат, полученных на этом этапе, актуализируем модель оценки эффективности



3. Эксплуатация и оценка результатов

- ❑ Главный формат – бюджеты, управленческий учет
- ❑ Главные вопросы:
 - оборот
 - затраты
 - прибыль
 - рентабельность
- ❑ На основе рентабельности и аналогичных критериев принимаем решение о степени достижения поставленных целей



Итоги

1. В ходе развития проект проходит разные этапы, характеризующиеся разными наборами данных и требованиями к моделям.
2. Для анализа и управления проектом последовательно разрабатываются:
 1. модели стратегического анализа;
 2. модели календарного планирования;
 3. модели бюджетного управления
3. Выбор данных для модели должен согласовываться с тем, какие решения в отношении проекта на данном этапе уже приняты и какие документы уже разработаны.

